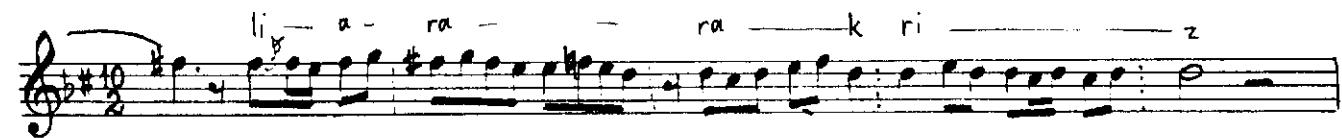
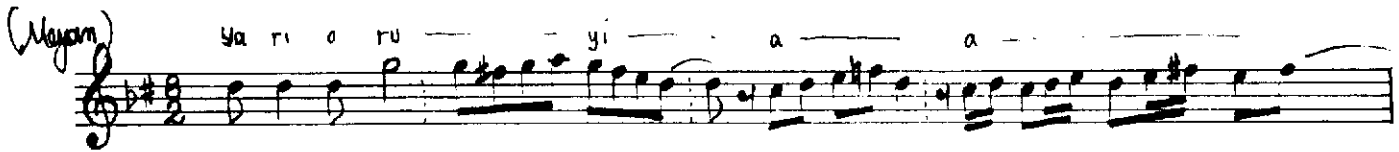
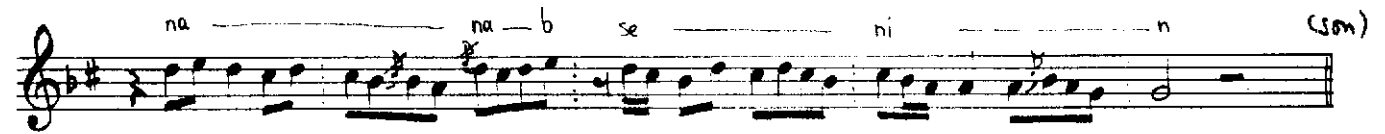
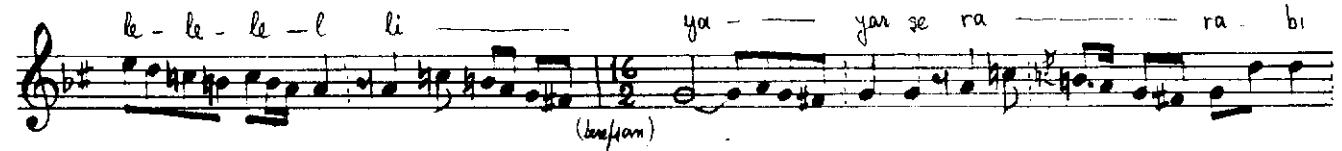
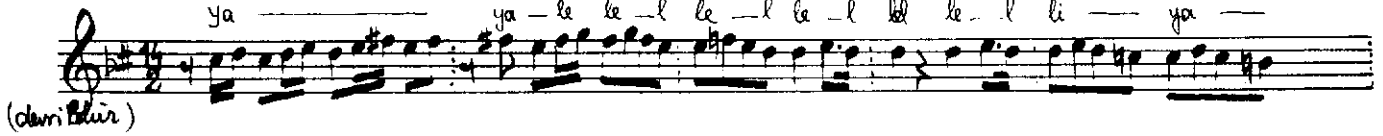
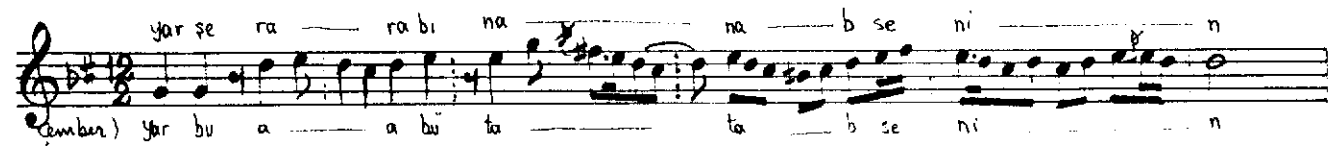
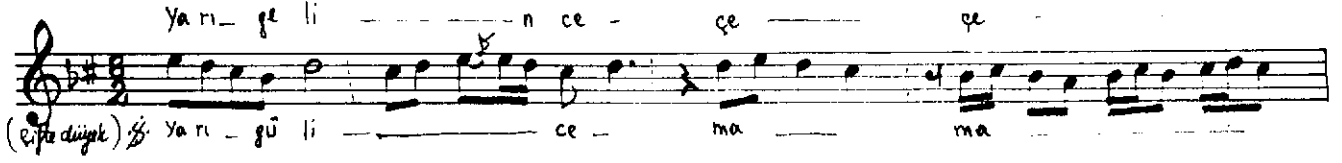


Nig'iz makamında muraahha
Yusuf se'lehi'nin

[d.40]

İkinci
karnata





Gelince çeşmiñe cânâ şarâbı nâb senin
Nigâhi nâzın ider âlemi harâb senin
O rûyi âli arakriz idüp harâreti mey
Gül cemâlini açmış bu âbü tâb senin
terennüm
ya le lel lel lel lel li ya lele lel li
yar şarabı nâb senin

Yusuf Çelebi

İkinci Mustafa ve Üçüncü Ahmed devirlerinde İstanbul'da iştihar eden musiki üstadlarımızdandır. Çocukluğunda kölelikle saraya alınmış ve hadımağalar zümresine ithal kılınmış idi. Bu sebepten sesi gayet tiz olduğundan (Hafız Tiz) namı ile marûf idi. Saraydan çıkar edildikten sonra Sultan Selim Camii'ne (naithan) olmuş idi. Süleyman Efendi'nin mevlidi nebevî manzûmesine nazire olarak Arif Efendi namında bir şair tarafından nazmedilen (Miraciye) yi başdan başa pek mahirane bestelemiş ise de mûruri zamanla maal'esef unutulmuştur.